

**DURBAL® Basic Line**  
**Radial-Gelenklager in rostfreier Edel-**  
**stahlausführung, Gleitpaarung Stahl**  
**/ PTFE, Maßreihe E, Anschlussmaße**  
**nach DIN ISO 12240-1**

radial-spherical-plain bearing in stain-  
less steel, sliding combination steel /  
PTFE, series E, according to DIN ISO  
12240-1

↗ Sonderanfertigungen auf Anfrage  
↗ Custom made products on request

**Außenring:**  
rostfreier Edelstahl mit eingelegter Gleitfolie  
aus Bronze - PTFE - Verbundmaterial

**Gelenkkugel:**  
rostfreier Edelstahl, gehärtet, geschliffen,  
poliert

**Wartung:**  
wartungsfrei

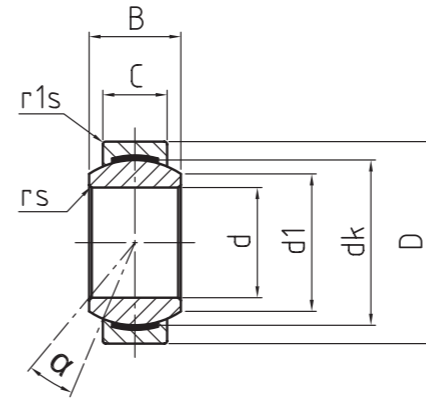
**Toleranzen:**  
Seite 042 - 049

**outer ring:**  
stainless steel, lined with bronze - PTFE -  
composite

**joint ball:**  
stainless steel, hardened, ground, polished

**maintenance:**  
maintenance free

**tolerances:**  
page 042 - 049



Bestellnummer order number	Abmessungen measurements (mm)						Kantenabstände chamfer dimension		Kippwinkel tilt angle	Gewicht weight	Tragzahl basic load rating	Radiale Lagerluft radial clearance	
	d	d1	D	dk	B	C	rs	r1s	α (°)	(kg)	stat Co (kN)	CN (µm)	d
<b>DSGE 06 UK</b>	<b>6</b>	8	14	10	6	4	0,3	0,3	13	0,004	9,1	4 - 28	<b>6</b>
<b>DSGE 08 UK</b>	<b>8</b>	10	16	13	8	5	0,3	0,3	15	0,008	14	4 - 28	<b>8</b>
<b>DSGE 10 UK</b>	<b>10</b>	13	19	16	9	6	0,3	0,3	12	0,011	21	4 - 28	<b>10</b>
<b>DSGE 12 UK</b>	<b>12</b>	15	22	18	10	7	0,3	0,3	10	0,015	28	4 - 28	<b>12</b>
<b>DSGE 15 UK</b>	<b>15</b>	18	26	22	12	9	0,3	0,3	8	0,027	45	5 - 35	<b>15</b>
<b>DSGE 17 UK</b>	<b>17</b>	20	30	25	14	10	0,3	0,3	10	0,041	56	5 - 35	<b>17</b>
<b>DSGE 20 UK</b>	<b>20</b>	24	35	29	16	12	0,3	0,3	9	0,066	78	5 - 35	<b>20</b>
<b>DSGE 25 UK</b>	<b>25</b>	29	42	35,5	20	16	0,6	0,6	7	0,119	127	6 - 44	<b>25</b>
<b>DSGE 30 UK</b>	<b>30</b>	34	47	40,7	22	18	0,6	0,6	6	0,163	166	6 - 44	<b>30</b>