

**DURBAL® Basic Line**  
**Radial-Gelenklager, Gleitpaarung Stahl / PTFE, Maßreihe E, Anschlussmaße nach DIN ISO 12240-1**

radial-spherical-plain bearing, sliding combination steel / PTFE, series E, according to DIN ISO 12240-1

↗ Sonderanfertigungen auf Anfrage  
 ↗ Custom made products on request

**Außenring:**  
 Vergütungsstahl mit eingelegter Gleitfolie aus Bronze - PTFE - Verbundmaterial

**Gelenkkugel:**  
 Wälzlagerstahl, gehärtet, geschliffen, poliert, bis Größe 12 Lauffläche hartverchromt

**Wartung:**  
 wartungsfrei

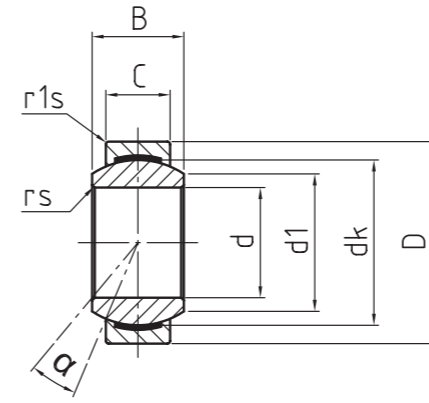
**Toleranzen:**  
 Seite 042 - 049

**outer ring:**  
 heat-treated steel, lined with bronze - PTFE - composite

**joint ball:**  
 ball bearing steel, hardened, ground, polished, up to size 12 hard chromium plated

**maintenance:**  
 maintenance free

**tolerances:**  
 page 042 - 049



Bestellnummer order number	Abmessungen measurements (mm)						Kantenabstände chamfer dimension		Kippwinkel tilt angle	Gewicht weight	Tragzahl basic load rating	Radiale Lagerluft radial clearance	
	d	d1	D	dk	B	C	rs	r1s	α (°)	(kg)	stat Co (kN)	CN (µm)	d
DGE 06 UK	6	8	14	10	6	4	0,3	0,3	13	0,004	9,1	4 - 28	6
DGE 08 UK	8	10	16	13	8	5	0,3	0,3	15	0,008	14	4 - 28	8
DGE 10 UK	10	13	19	16	9	6	0,3	0,3	12	0,011	21	4 - 28	10
DGE 12 UK	12	15	22	18	10	7	0,3	0,3	10	0,015	28	4 - 28	12
DGE 15 UK	15	18	26	22	12	9	0,3	0,3	8	0,027	45	5 - 35	15
DGE 17 UK	17	20	30	25	14	10	0,3	0,3	10	0,041	56	5 - 35	17
DGE 20 UK	20	24	35	29	16	12	0,3	0,3	9	0,066	78	5 - 35	20
DGE 25 UK	25	29	42	35,5	20	16	0,6	0,6	7	0,119	127	6 - 44	25
DGE 30 UK	30	34	47	40,7	22	18	0,6	0,6	6	0,163	166	6 - 44	30