

DURBAL® Basic Line
Radial-Gelenklager, Gleitpaarung Stahl / PTFE, Maßreihe E, Anschlussmaße nach DIN ISO 12240-1

radial-spherical-plain bearing, sliding combination steel / PTFE, series E, according to DIN ISO 12240-1

↗ Sonderanfertigungen auf Anfrage
 ↗ Custom made products on request

Außenring:
 Wälzlagerstahl, gehärtet, an Sollbruchstelle gesprengt, mit eingeklebtem PTFE - Gewebe, mit beidseitiger -2RS -Abdichtung

Gelenkkugel:
 Wälzlagerstahl, gehärtet, geschliffen, poliert, Lauffläche hartverchromt

Wartung:
 wartungsfrei

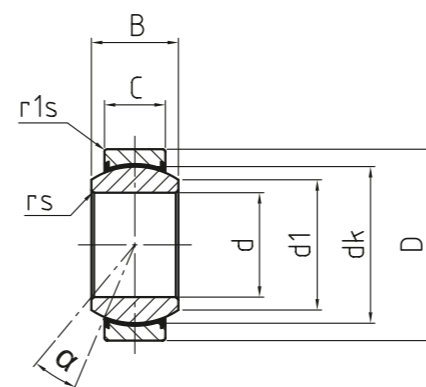
Toleranzen:
 Seite 042 - 049

outer ring:
 heat-treated steel, hardened, single split, bonded with PTFE - fabric, with -2RS lip seals on both sides

joint ball:
 ball bearing steel, hardened, ground, polished and hard chromium plated

maintenance:
 maintenance free

tolerances:
 page 042 - 049



DGE_{UK -2RS}

DGE_UK -2RS

Radial-Gelenklager
 Radial-spherical-plain bearing

↗ Basic Line

↗

Bestellnummer order number	Abmessungen measurements (mm)						Kantenabstände chamfer dimension		Kippwinkel tilt angle	Gewicht weight	Tragzahl basic load rating	Radiale Lagerluft radial clearance	d
	Typ type	d	d1	D	dk	B	C	rs	r1s	a (°)	(kg)	stat Co (kN)	
DGE 15 UK-2RS	15	18	26	22	12	9	0,3	0,3	9	0,035	52	0 - 40	15
DGE 17 UK-2RS	17	20	30	25	14	10	0,3	0,3	10	0,041	81,2	0 - 40	17
DGE 20 UK-2RS	20	24	35	29	16	12	0,3	0,3	9	0,066	112	0 - 40	20
DGE 25 UK-2RS	25	29	42	35,5	20	16	0,6	0,6	7	0,119	212	0 - 50	25
DGE 30 UK-2RS	30	34	47	40,7	22	18	0,6	0,6	6	0,153	275	0 - 50	30
DGE 35 UK-2RS	35	39	55	47	25	20	0,6	1	6	0,233	350	0 - 50	35
DGE 40 UK-2RS	40	45	62	53	28	22	0,6	1	7	0,306	462	0 - 60	40
DGE 45 UK-2RS	45	50	68	60	32	25	0,6	1	7	0,427	600	0 - 60	45
DGE 50 UK-2RS	50	55	75	66	35	28	0,6	1	6	0,546	737	0 - 60	50
DGE 60 UK-2RS	60	66	90	80	44	36	1	1	6	1,04	1150	0 - 60	60
DGE 70 UK-2RS	70	77	105	92	49	40	1	1	6	1,55	1475	0 - 72	70
DGE 80 UK-2RS	80	88	120	105	55	45	1	1	6	2,31	1875	0 - 72	80
DGE 90 UK-2RS	90	98	130	115	60	50	1	1	5	2,75	2300	0 - 72	90
DGE 100 UK-2RS	100	109	150	130	70	55	1	1	7	4,45	2862	0 - 85	100
DGE 110 UK-2RS	110	121	160	140	70	55	1	1	6	4,82	3075	0 - 85	110
DGE 120 UK-2RS	120	135	180	160	85	70	1	1	6	8,05	4475	0 - 85	120
DGE 140 UK-2RS	140	155	210	180	90	70	1	1	7	11,02	5025	0 - 85	140
DGE 160 UK-2RS	160	170	230	200	105	80	1	1	8	14,01	6400	0 - 100	160
DGE 180 UK-2RS	180	199	260	225	105	80	1,1	1,1	6	18,65	7200	0 - 100	180
DGE 200 UK-2RS	200	213	290	250	130	100	1,1	1,1	7	28,03	10000	0 - 100	200
DGE 220 UK-2RS*	220	239	320	275	135	100	1,1	1,1	8	35,51	11000	0 - 100	220
DGE 240 UK-2RS*	240	265	340	300	140	100	1,1	1,1	8	39,91	12000	0 - 100	240
DGE 260 UK-2RS*	260	288	370	325	150	110	1,1	1,1	7	51,54	14250	0 - 110	260
DGE 280 UK-2RS*	280	313	400	350	155	120	1,1	1,1	6	65,06	16750	0 - 110	280
DGE 300 UK-2RS*	300	336	430	375	165	120	1,1	1,1	7	78,07	18000	0 - 110	300

* Auf Anfrage / on request